

# Informe de Coyuntura N° 9

## ADELANTO

**Marzo de 2012**

---

## Crecimiento económico

■ La última información disponible sobre la evolución del Producto Interno Bruto (PIB) se refiere al tercer trimestre de 2011.

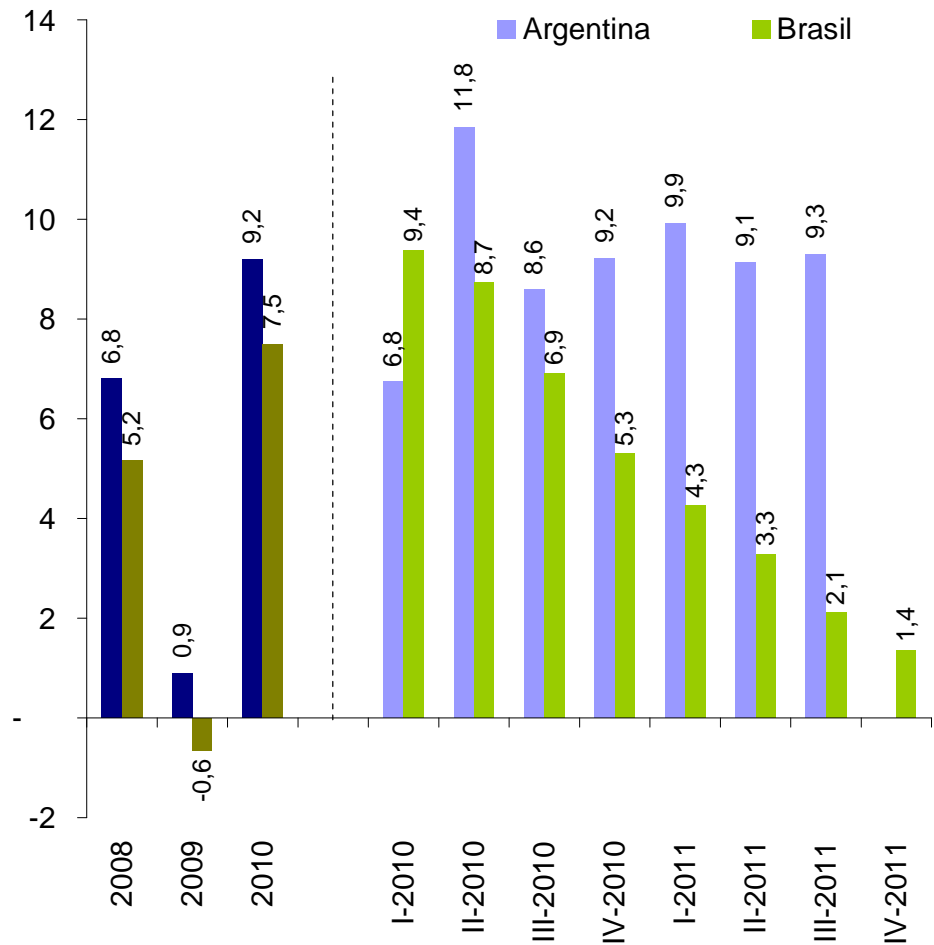
■ De acuerdo con estos datos, el crecimiento económico continuaba a tasas muy significativas. En efecto, la tasa anual de crecimiento del tercer trimestre fue de 9,3%.

■ De este modo, en los primeros tres trimestres del año el crecimiento económico mantuvo el alto ritmo observado en 2010.

■ Esta situación contrasta con la de nuestro socio comercial Brasil, cuyas estadísticas de crecimiento muestran una clara desaceleración desde fines de 2010. En este país, la tasa de expansión económica llegó a un nivel mínimo de 1,4% en el último trimestre de 2011.

■ El escenario brasileño permite prever que también se producirá una desaceleración en la economía argentina, tal como están mostrando algunos otros indicadores.

Tasa de crecimiento anual del Producto Interno Bruto 2008-IV trim. 2011 (a precios constantes).  
(en porcentajes)

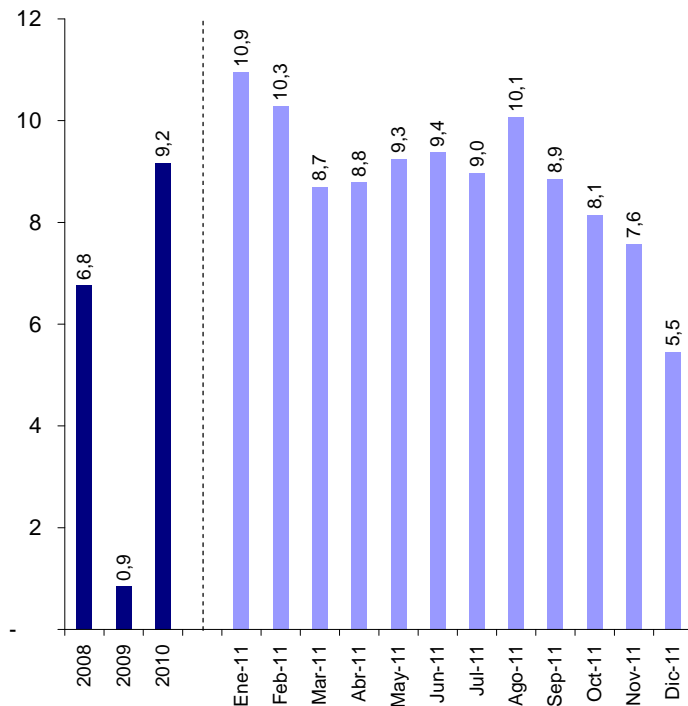


Fuente: Dirección Nacional de Cuentas Nacionales-INDEC e IBGE.

## Estimador mensual de actividad

■ El EMAE, que adelanta la trayectoria del PIB, muestra en el último trimestre del año cierta desaceleración en el nivel de actividad. En diciembre de 2011 la tasa de crecimiento interanual fue de 5,5%.

Tasa de variación interanual del Estimador Mensual de Actividad Económica (INDEC), 2008-2011.

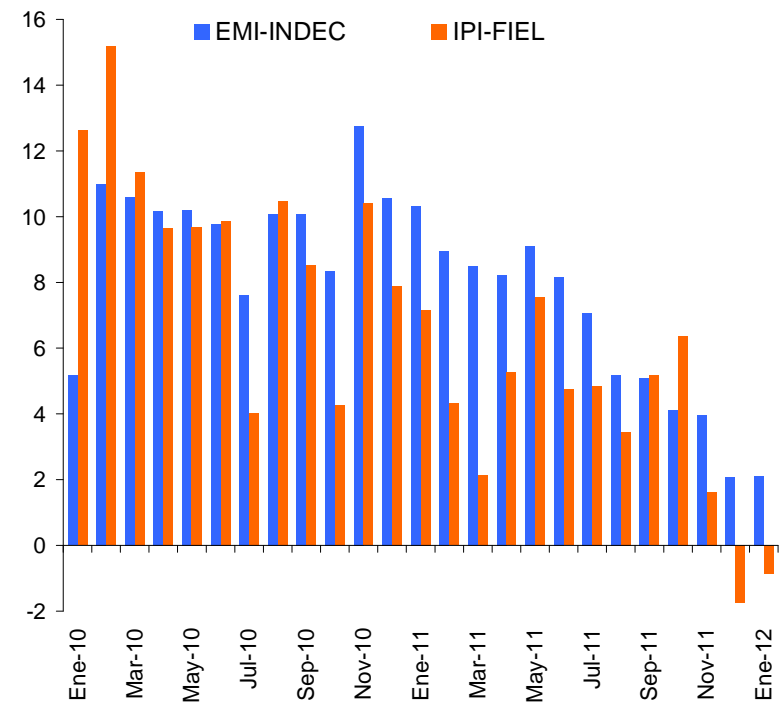


Fuente: Dirección Nacional de Cuentas Nacionales-INDEC.

## Industria manufacturera

■ El EMI, que refiere a la evolución del nivel de actividad en la industria, da cuenta también de una desaceleración, que se verificó con claridad desde mediados de 2011 y que continúa hasta la actualidad.

Tasa de variación interanual del Estimador Mensual Industrial (INDEC) y el Índice de Producción Industrial (FIEL), Enero 2010 - enero 2012.



Fuente: INDEC y FIEL.

## Comercio exterior

■ Los datos referidos al comercio exterior también muestran cierta desaceleración.

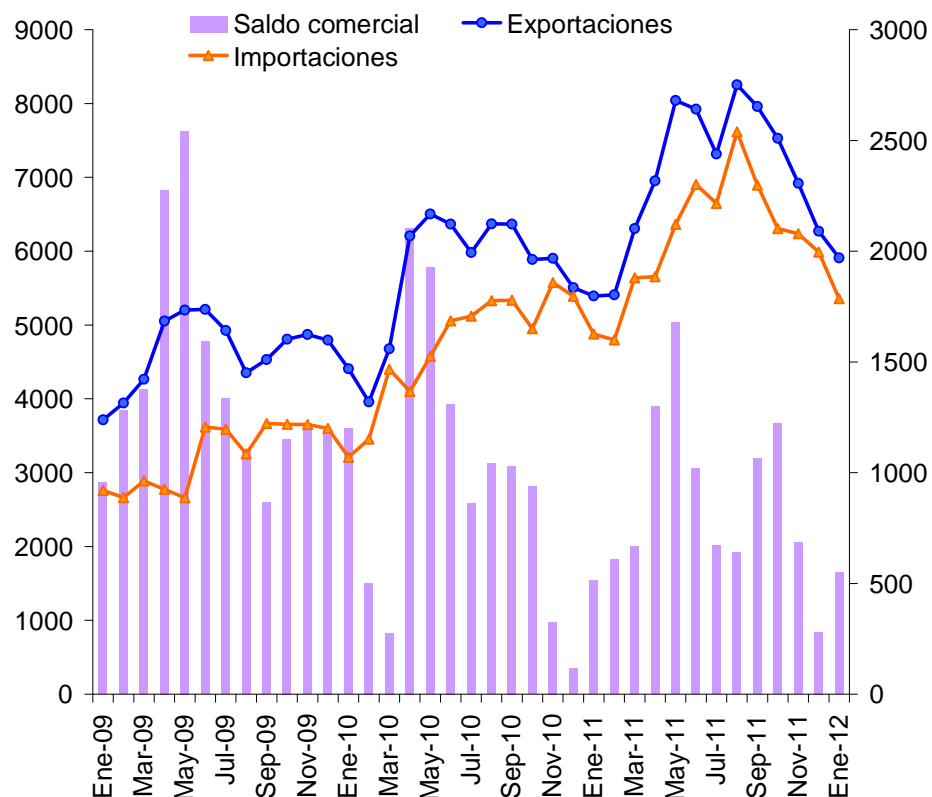
■ Entre agosto de 2011 (nivel máximo) y enero de 2012, el valor exportado se redujo 28,4%. En el mismo período, el valor del total de las importaciones tuvo una caída similar, de 29,6%.

■ De este modo, pudo mantenerse un superávit comercial de US\$ 550 millones en el primer mes del presente año, a pesar de la fuerte reducción de las exportaciones.

■ La merma en las importaciones puede deberse tanto al menor nivel de actividad, como a la aplicación de las nuevas licencias de importación, que reducen la entrada de bienes extranjeros.

■ La caída en las exportaciones se vincula con el impacto incipiente de la crisis global en nuestro país y el descenso en el nivel de precios internacionales, y explica en parte el menor nivel de actividad económica local en los últimos meses.

Exportaciones, importaciones y saldo de la balanza comercial, Enero 2009 - enero 2012.  
(en millones de dólares)



Fuente: Intercambio comercial argentino-INDEC.

## Recaudación tributaria

■ La información sobre recaudación tributaria evidencia también la desaceleración económica en curso.

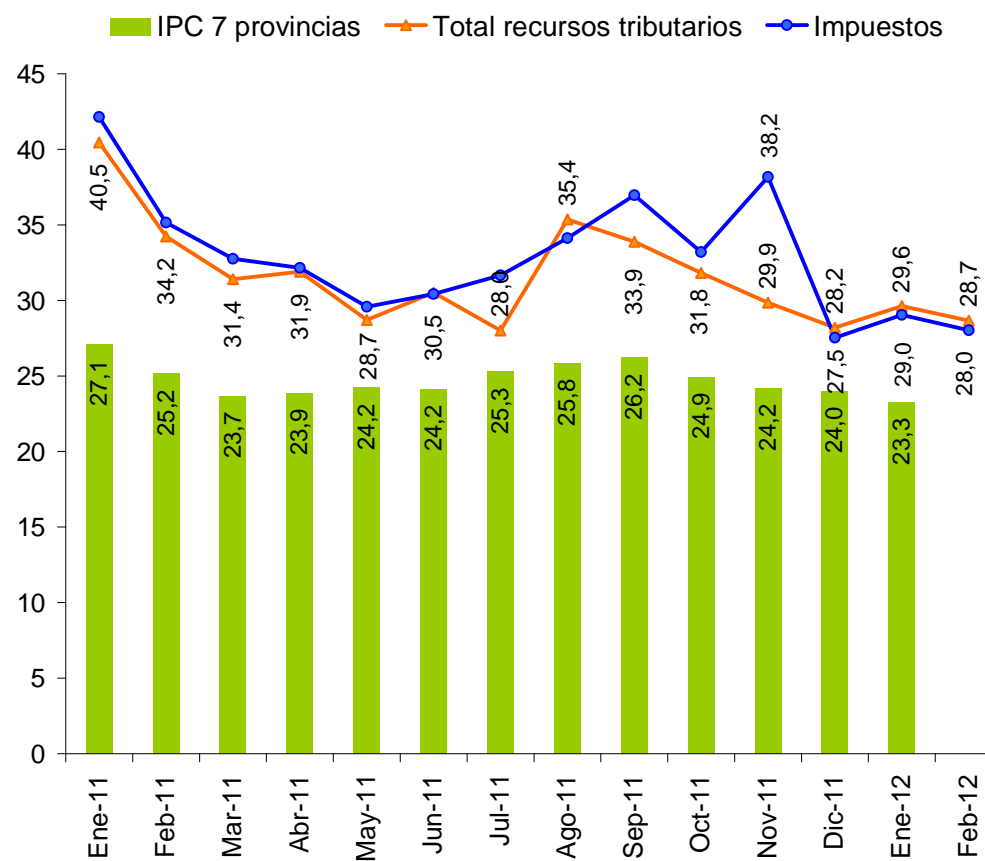
■ El total de recursos tributarios mostró un notorio descenso en su tasa de variación, que fue de 35,4% en agosto de 2011 y se redujo al 28,7% en enero de 2012.

■ En parte, esta caída se vincula con un menor valor de las exportaciones e importaciones, ya que los recursos incluyen los impuestos vinculados con el comercio exterior.

■ La información sobre la recaudación impositiva da cuenta de una desaceleración del ritmo de actividad económica más reciente, considerando que la tasa de variación interanual tuvo un descenso importante desde diciembre de 2011.

■ Cabe resaltar que el nivel de incremento de los precios internos no se ha desacelerado significativamente en el lapso analizado, de modo que los menores incrementos en la recaudación no fueron causados por menores incrementos de los precios.

Tasa de variación interanual del total de recursos tributarios, de la recaudación impositiva, y del IPC-7 provincias, Enero 2011 - enero 2012.  
(en porcentajes)



Fuente: Intercambio comercial argentino-INDEC.