



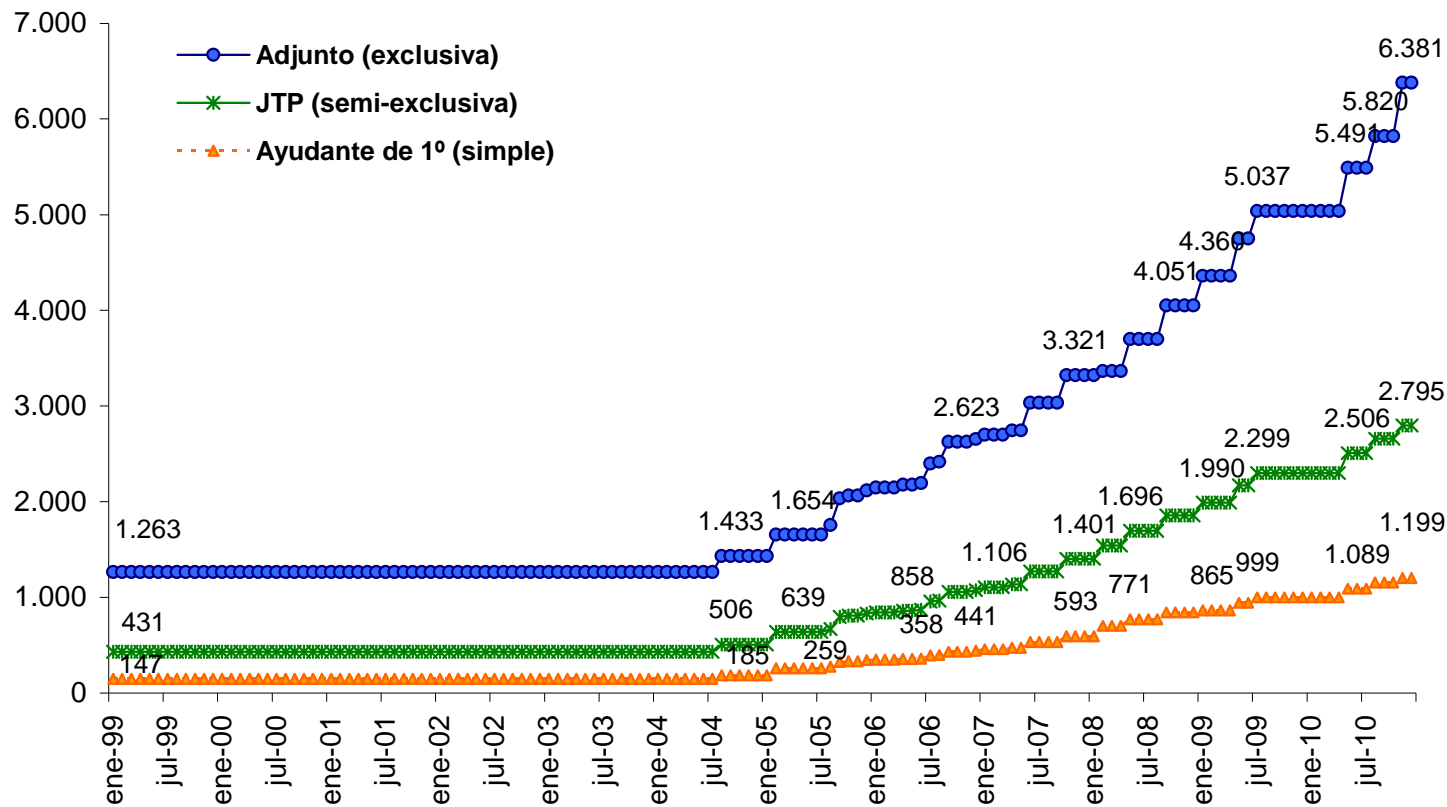
# Evolución del salario de los docentes universitarios

- Febrero de 2011 -

---

✓ En el gráfico pueden verse los aumentos de los salarios de los docentes universitarios, resultado de las sucesivas negociaciones en paritarias desde mediados de 2004 en adelante, ya que hasta entonces estaban prácticamente congelados.

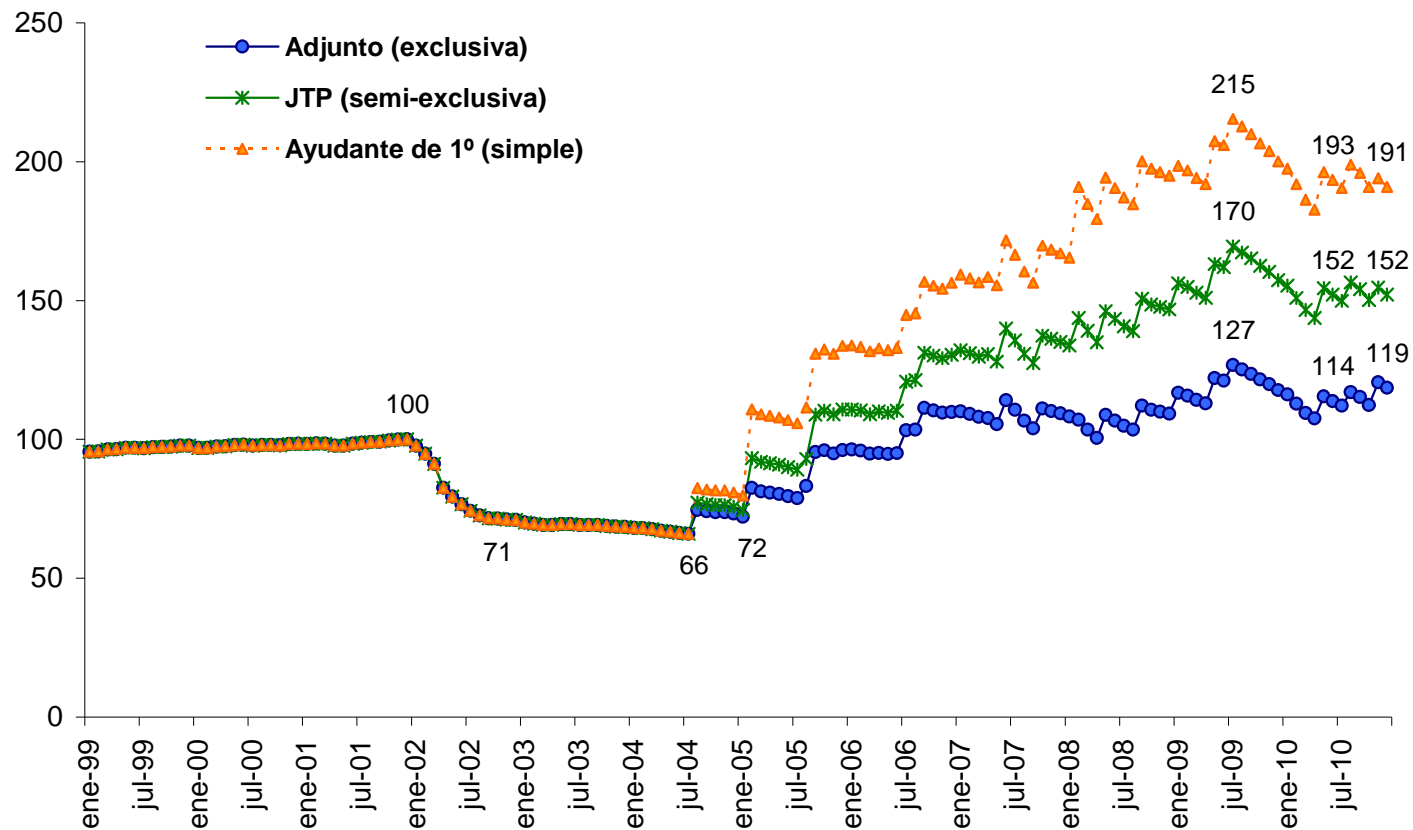
Salario bruto de los docentes universitarios, 1999-2010 (en pesos)



Fuente: Elaboración propia en base a CONADU.

✓ En la actualidad los salarios reales superan claramente el nivel previo a la devaluación. Para los ayudantes de 1° con dedicación simple el salario real es 19% superior al de entonces y para los JTP con dedicación semi-exclusiva, 52% más alto. Los profesores adjuntos con dedicación exclusiva prácticamente duplican en la actualidad el salario de 2001.

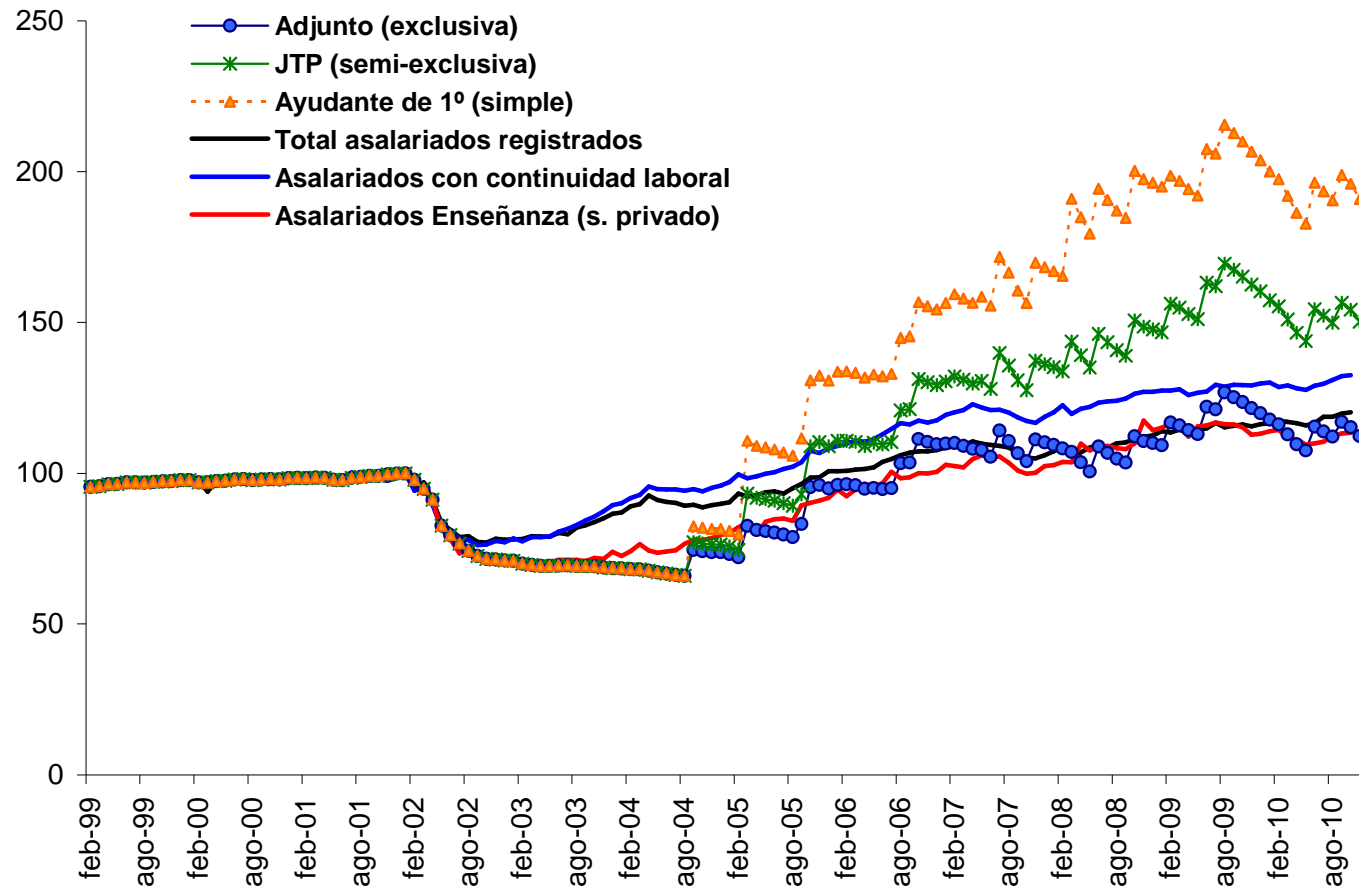
Evolución del salario bruto real de los docentes universitarios, 1999-2010 (diciembre 2001=100)



Fuente: Elaboración propia en base a CONADU, IPC-INDEC e IPC-7pcias.

✓ Si se compara la evolución de los salarios de los docentes universitarios con los del conjunto de los asalariados registrados, se observa que los salarios docentes se han incrementado, por lo menos, en similar proporción. En el caso de los cargos de mayor dedicación, el aumento ha sido sustancialmente mayor que el del total de asalariados registrados.

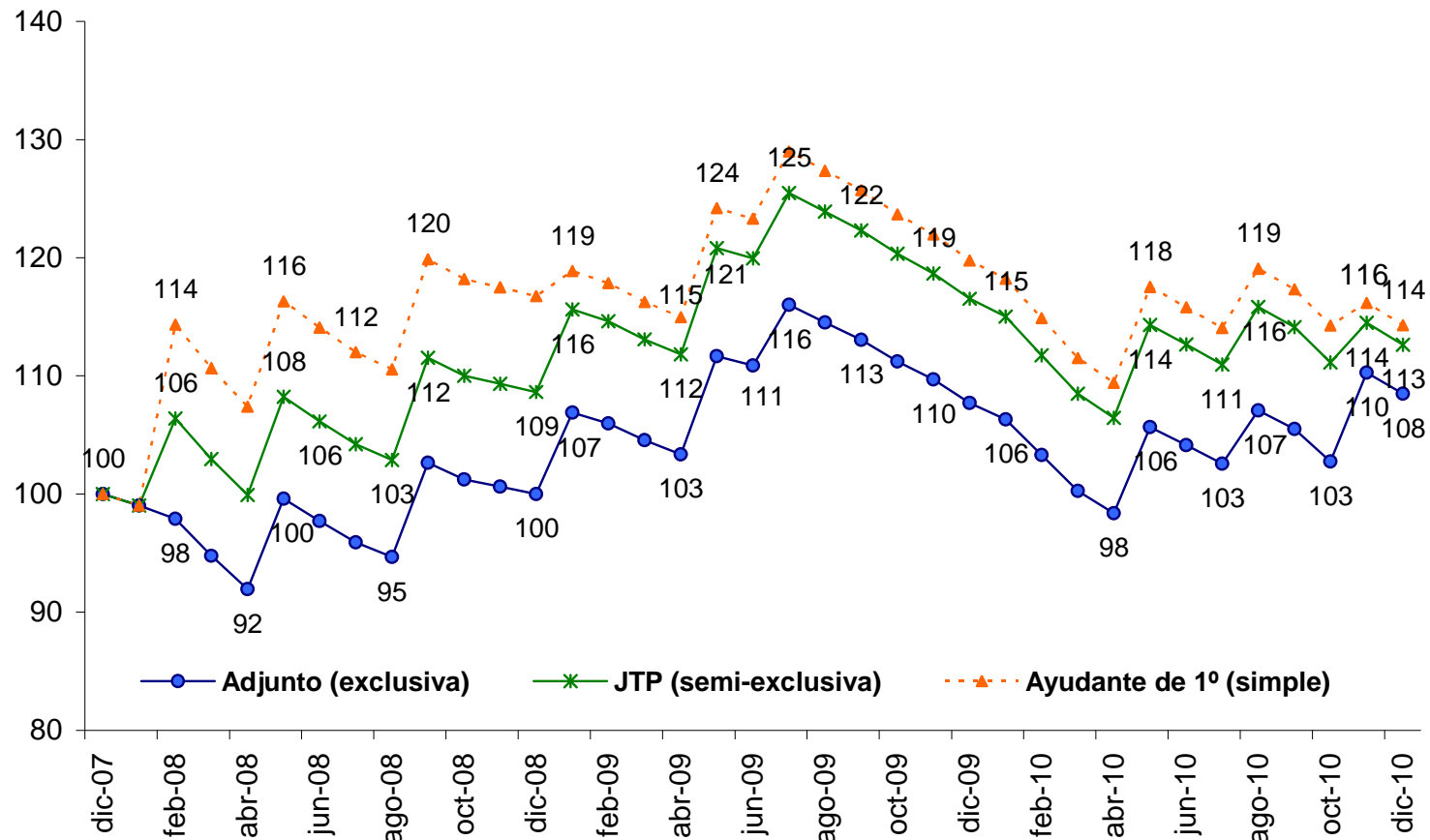
Evolución del salario bruto real de los docentes universitarios y del total de asalariados registrados, 1999-2010 (diciembre 2001=100)



Fuente: Elaboración propia en base a CONADU, IPC-INDEC e IPC-7pcias.

✓ Se muestra un mayor detalle en la evolución del salario universitario en los últimos años, tomando como base a diciembre de 2008. Los salarios resultan en la actualidad superiores a los de ese momento (entre 8 y 14% según el puesto y dedicación). Sin embargo, debe señalarse que existió una tendencia decreciente entre julio de 2009 y abril de 2010, que no logró ser completamente compensada con los aumentos negociados para 2010.

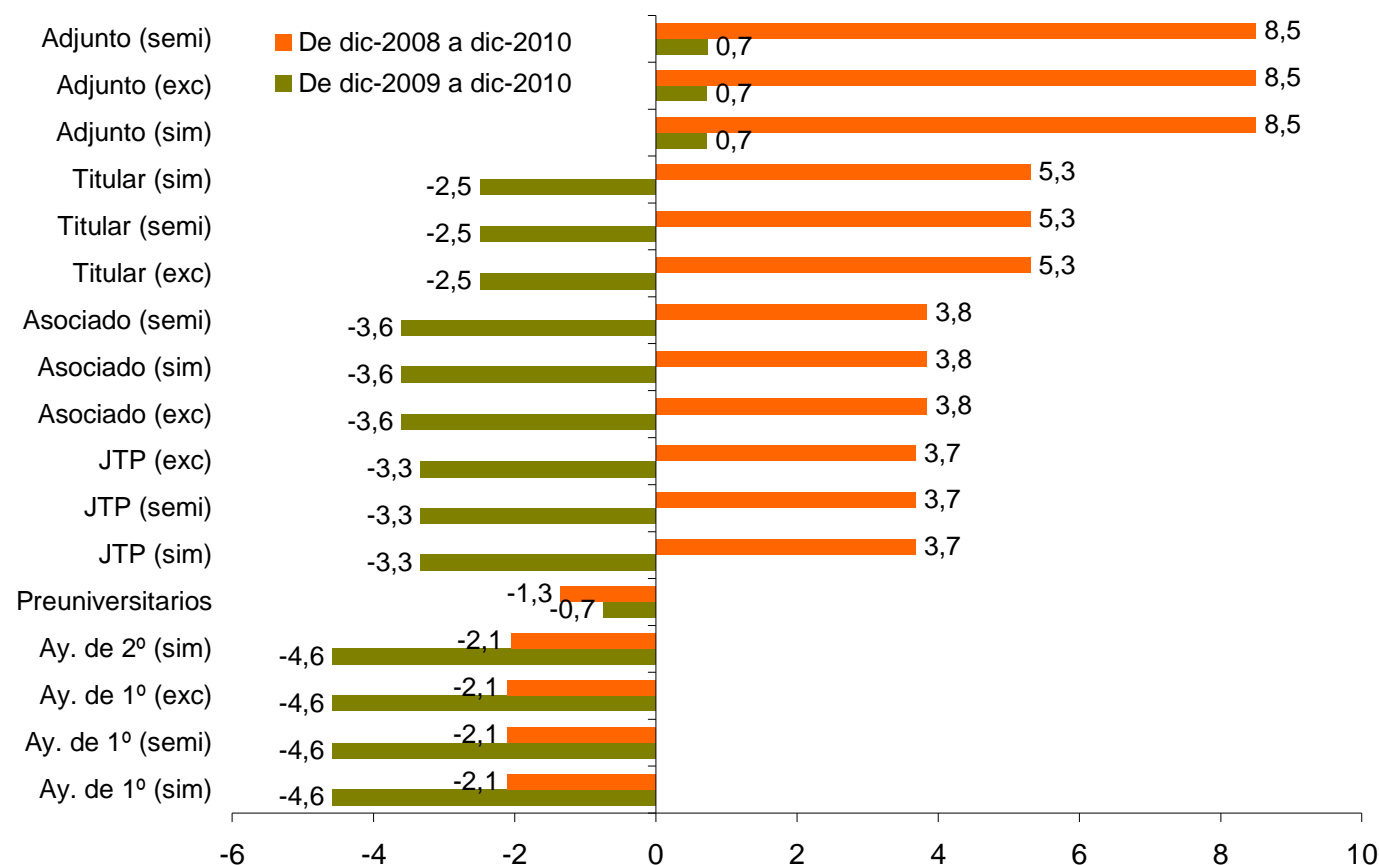
Evolución del salario bruto real de los docentes universitarios, 2008-2010 (diciembre 2008=100)



Fuente: Elaboración propia en base a CONADU, IPC-INDEC e IPC-7pcias.

✓ El gráfico muestra las variaciones reales del salario universitario, es decir, de su poder adquisitivo, según puesto y dedicación. En el último año (diciembre de 2009 a diciembre de 2010) se observó en general un descenso de los salarios reales, con excepción de los cargos de adjunto, que tuvieron un leve aumento. Sin embargo, en la actualidad las remuneraciones reales resultan más elevadas que respecto a dos años atrás, excepto en el caso de los cargos de ayudantes y docentes preuniversitarios.

Variación del salario bruto real de los docentes universitarios, 2008-2010 (en porcentajes)



Fuente: Elaboración propia en base a CONADU, IPC-INDEC e IPC-7pcias.

## Algunas aclaraciones

- ✓ El salario considerado corresponde al salario bruto, sin aguinaldo.
- ✓ Los salarios fueron deflactados para reflejar la evolución de su poder adquisitivo. Para ello, se utilizó el IPC-INDEC hasta diciembre de 2006 y desde entonces el IPC-7 provincias.
- ✓ Para mostrar la evolución de los salarios en términos reales, es decir, de su poder adquisitivo, se tomó como año base a diciembre de 2001, con el fin de compararlos con los niveles vigentes con anterioridad a la devaluación de la moneda a inicios de 2002.
- ✓ Se consideraron los salarios de los siguientes cargos, en todos los casos con una antigüedad de 10 años:
  - ✓ Profesor adjunto con dedicación exclusiva
  - ✓ Jefe de Trabajos Prácticos con dedicación semi-exclusiva
  - ✓ Ayudante de 1º con dedicación simple
- ✓ La elección de estos cargos busca reflejar tres situaciones diferentes que son representativas de los docentes de distintos puestos y niveles de dedicación horaria.
- ✓ El período de análisis va de enero de 1999 a diciembre de 2010.